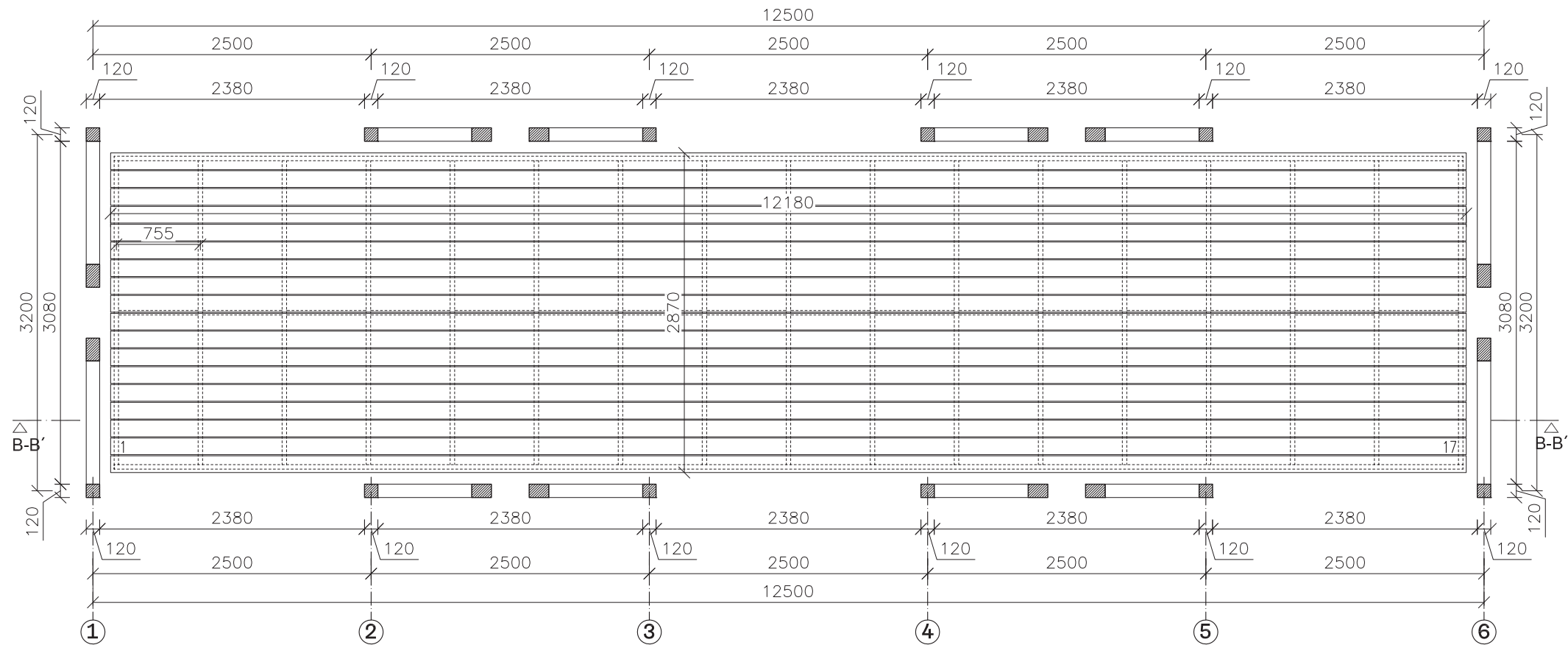


S0.01

VENKOVNÍ TŘÍDA

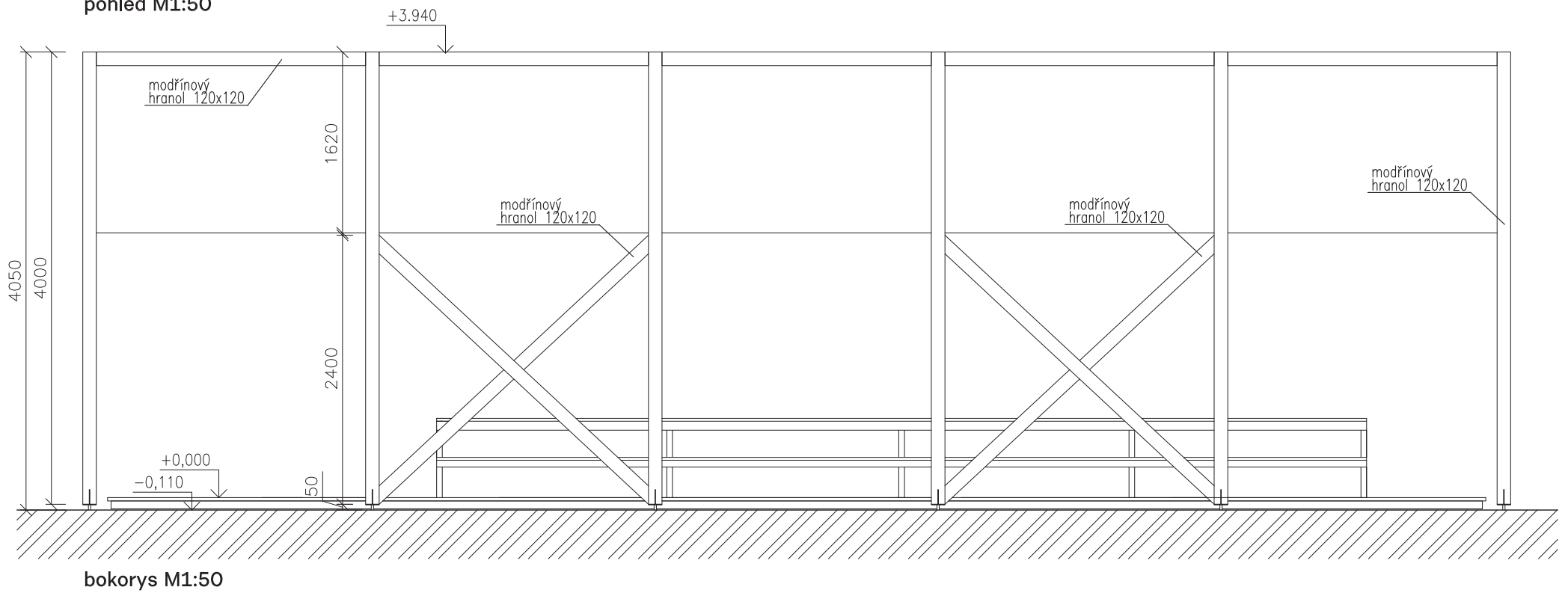
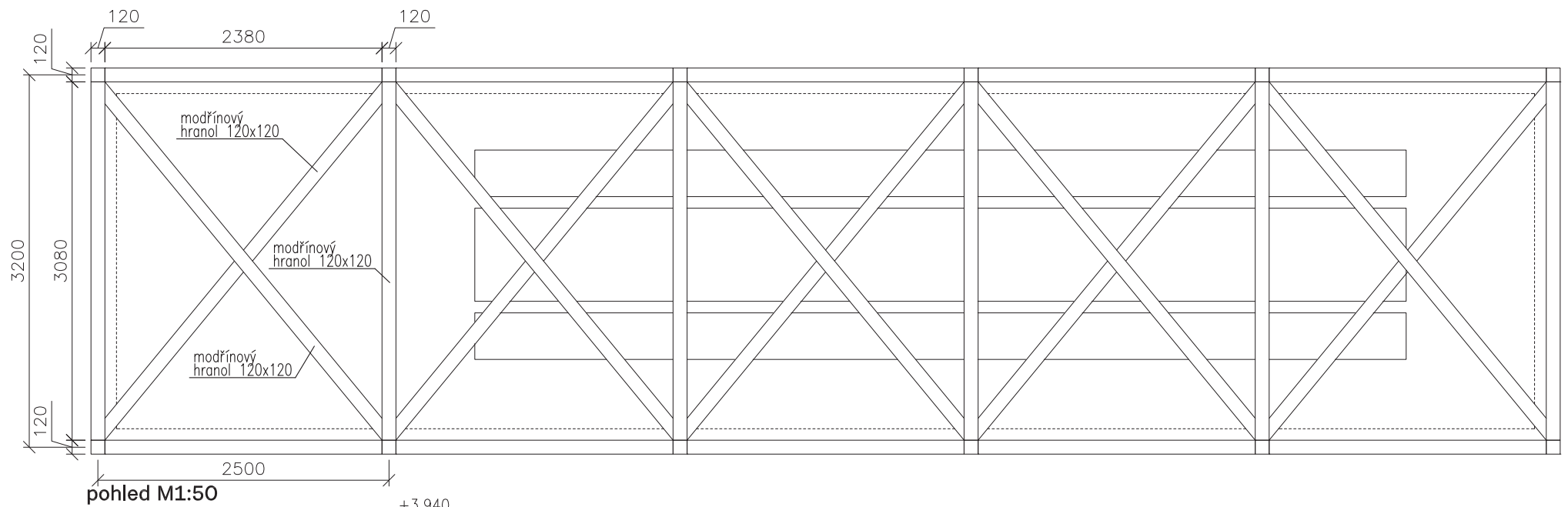
Přístřešek na obdélníkovém půdorysu 12500 x 3200 je tvořen jednoduchou rámovou konstrukcí z dřevěných hranolů 120 x 120 mm. Je založená na betonových patkách, není nijak opláštěná, pouze proti dešti je v ní svěšená nepromokavá plachta kotvená ocelovými oky a lanky k nosné dřevěné konstrukci. Podlaha je prkenná, osazená na "terasovém" rastru. Třída je vybavena mobiliářem - dřevěným stolem (5ks) s podélnými lavicemi (10ks) pro 30 dětí a dřevěnou černou tabulí - který je pevně kotven do nosné dřevěné konstrukce.

Do venkovní třídy bude přivedena elektřina, přístřešek může sloužit jako zázemí při pořádání školních akcí v zahradě.

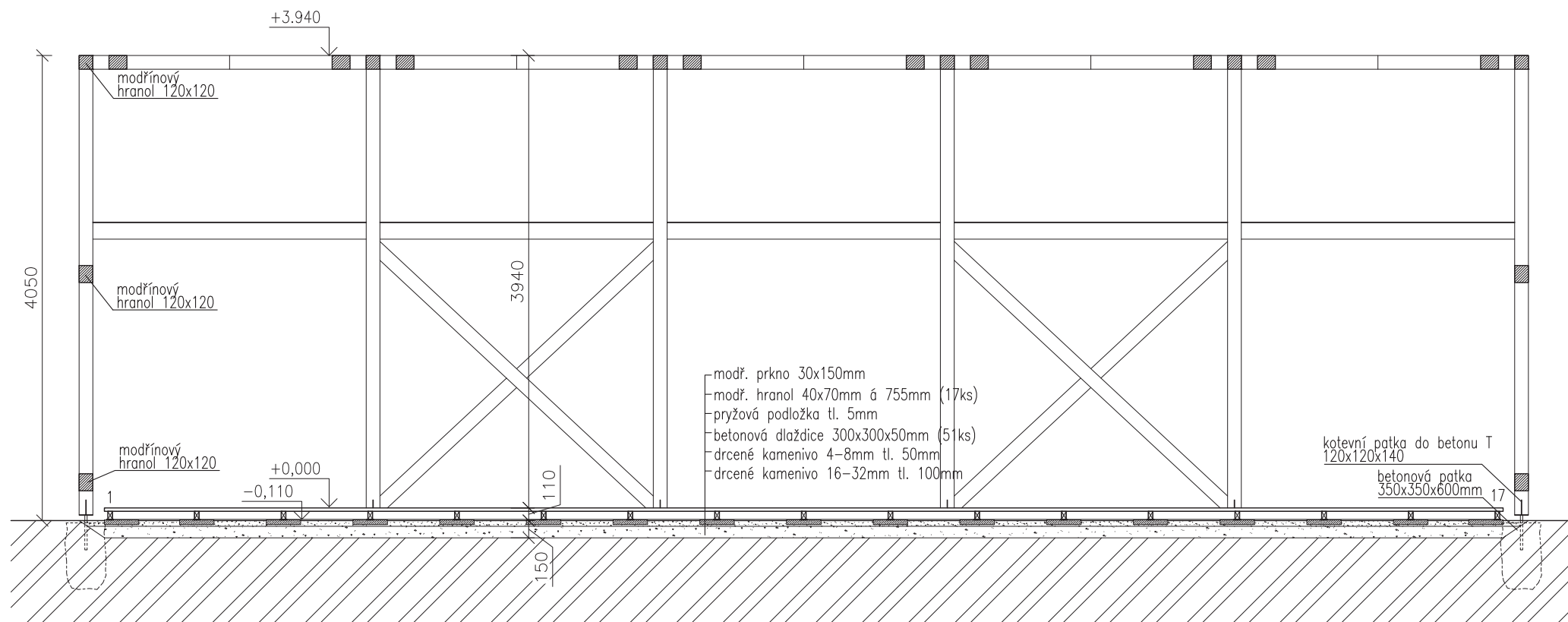


pŪdorys M1:50

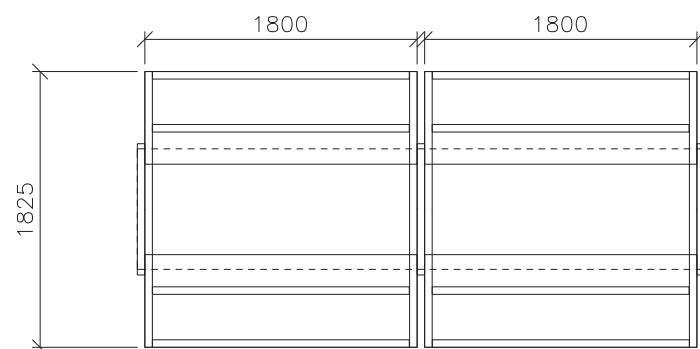
M1:50 | PŪDORYS



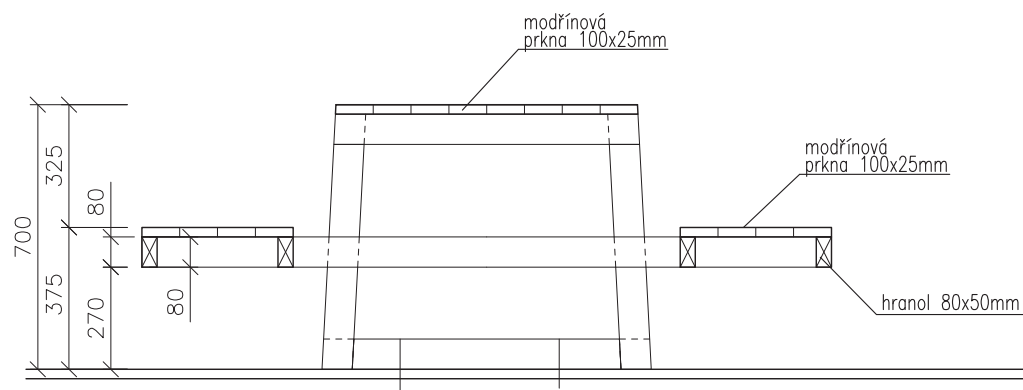
M1:50 | NÁRYS A PŮDORYS STŘECHY



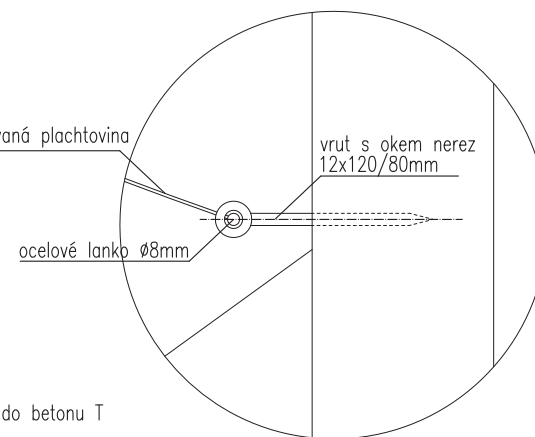
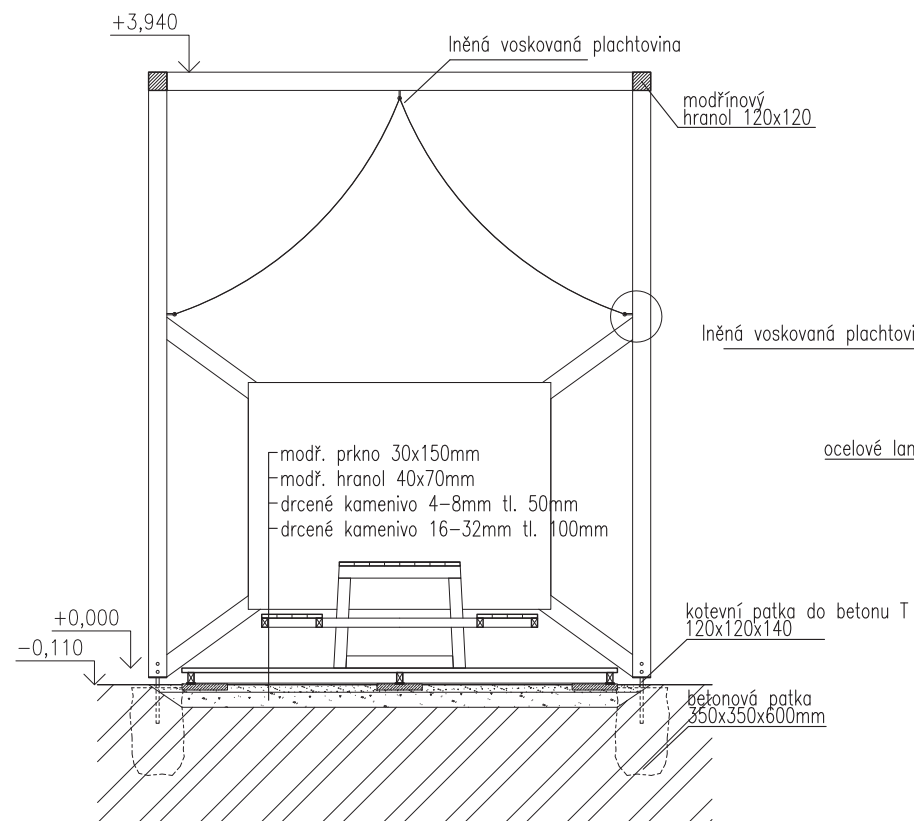
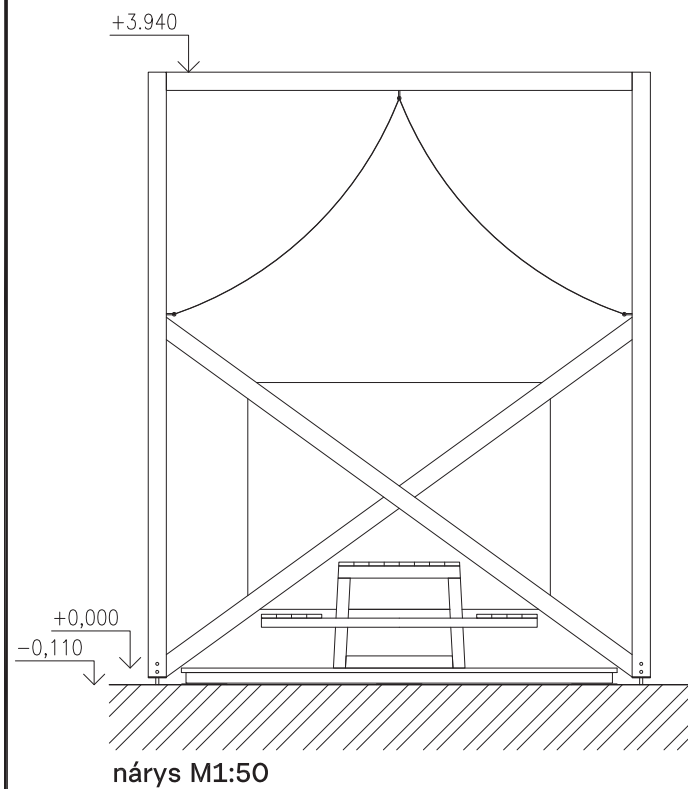
podélný řez M1:50



stůl s lavicemi - půdorys M1:50



stůl s lavicemi - řez M1:20



detail kotvení plachty M1:5

